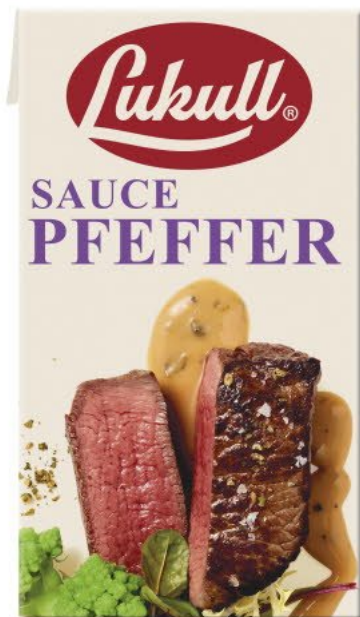


Lukull Pfeffer Sauce 1 L



Bestelle überall, jederzeit

Sichere dir Prämien über
unser Treueprogramm

Erhalte rund um die Uhr
Unterstützung

Für pikante Gaumenfreuden

- Ganze, grüne Pfefferkörner
- Pikante Schärfe
- Cremige Konsistenz
- Ein echter Klassiker, der auf keiner Speisekarte fehlen darf

Artikelnummer: 89676 • Verbrauchereinheit EAN: 8712100483356 • Verpackungseinheit EAN: 8712100896767

Hast du Fragen zur Bestellung ?  +49 800 8 32 46 36

Alle Produktinformationen

Nährwerte und Allergene



Ohne MSG lt.
Rezeptur



Ohne
Konservierungsstoffe

Zutaten

Zutaten: Trinkwasser, BUTTER, modifizierte Stärke, SAHNE, Tomatenmark, Speisesalz, EIGELB, 0,5% grüne Pfefferkörner, Aromen (mit SELLERIE, MILCH, WEIZEN, GERSTE), Cognac, schwarzer Pfeffer, Hefeextrakt, Schalotten, GERSTENMALZEXTRAKT, Zucker, Hühnerfleischpulver, Verdickungsmittel (Xanthan), Säuerungsmittel (Citronensäure), Farbstoff (Ammoniak-Zuckerulör).

Zutaten mit allergenem Potential

- ✓ Glutenhaltige Getreide und daraus gewonnene Erzeugnisse
- ✓ Sellerie und daraus gewonnene Erzeugnisse
- ✓ Eier und daraus gewonnene Erzeugnisse
- ✓ Milch und daraus gewonnene Erzeugnisse

Nährwerte

Name	100g enthalten	100ml enthalten	pro 100g zubereitet	pro 100ml zubereitet	pro Portion**	%* pro Portion
Energie (Kilojoule)	380 kJ	390 kJ	380 kJ	390 kJ	390 kJ	5 %
Energie (Kilokalorien)	90 kcal	95 kcal	90 kcal	95 kcal	95 kcal	5 %
Fett	7 g	8 g	7 g	8 g	8 g	11 %
davon gesättigte Fettsäuren	4,5 g	5 g	4,5 g	5 g	5 g	25 %
Kohlenhydrate	5 g	5 g	5 g	5 g	5 g	2 %
davon Zucker	0,5 g	0,5 g	0,5 g	0,5 g	0,5 g	<1 %
Ballaststoffe	0,4 g	0,4 g	0,4 g	0,4 g	0,4 g	
Eiweiß	0,8 g	0,8 g	0,8 g	0,8 g	0,8 g	2 %
Salz	1,1 g	1,2 g	1,1 g	1,2 g	1,2 g	20 %

* % der Referenzmenge für einen durchschnittlichen Erwachsenen (8400 kJ / 2000 kcal)

** 1 Portion = 100 ml (Verbrauchereinheit enthält 10 Portionen)

Die Produkte können Rezepturänderungen unterliegen. Verbindlich sind die Angaben auf der Produktverpackung.

Produktinformationen

Rechtlicher Hinweis:

Unsere Produkte können Rezepturänderungen unterliegen. Verbindlich sind die Angaben auf der Produktverpackung. Die Produktabbildungen dienen lediglich als Beispiele und haben keinen Anspruch auf Aktualität. Es wird keine Gewähr für die darauf abgebildeten Angaben zu Inhaltsstoffen oder zu weiteren Informationen übernommen. Für Informationen zu den Inhaltsstoffen der Produkte lesen Sie bitte die Produktbeschreibung im Text

Bezeichnung

Gebrauchsfertige Pfeffer Sauce

Beschreibung

Für pikante Gaumenfreuden

- Ganze, grüne Pfefferkörner
- Pikante Schärfe
- Cremige Konsistenz
- Ein echter Klassiker, der auf keiner Speisekarte fehlen darf

Besondere Kennzeichen und Kostformen

- Ohne MSG lt. Rezeptur
- Ohne Konservierungsstoffe
- Enthält Farbstoffe

Ohne MSG laut Rezeptur: Ohne rezeptorischen Zusatz des geschmacksverstärkenden Zusatzstoffes Mononatriumglutamat (engl: MonoSodium Glutamate = MSG)

Produktinweise

Zubereitung

Der Experte in der Profiküche

- Cremige Premiumsauce mit ganzen grünen Pfefferkörnern
- erwärmbare und kochstabil
- perfekt zum sofortigen Einsatz
- für Abwandlungen (z.B. mit Sahne)
- ideal zu Geschnetzeltem von Schwein oder Rind, gegrilltem Fleisch sowie zu paniertem Schnitzel

Lagerhinweis

Ungeöffnet ohne Kühlung haltbar. Nach dem Öffnen gekühlt aufbewahren und innerhalb von 2 Tagen verbrauchen.

Tipps

Perfekt kombinierbar zu gegrilltem Fleisch, Geschnetzeltem von Schwein oder Rind sowie zu paniertem Schnitzel.

Gebinde- und Logistikinformationen

LUKULL Pfeffer Sauce 6x1L

Artikelnummer: 89676

Bezeichnung	Verbrauchereinheit	Verpackungseinheit	Transporteinheit
EAN	8712100483356	8712100896767	8712100483462
Maße L/H/B in mm	63 x 170 x 95	205 x 176 x 200	1200 x 1206 x 800
Volumen in M3	0.001017	0.007216	1.158
Gewicht (brutto) in kg	1.056	6.424	795.88
Gewicht (netto) in kg	1.027	6.162	739.44

Mehr Information zur Lebensmittelkennzeichnung gibt es [hier](#).

[Zurück zur "Produktübersicht"](#)